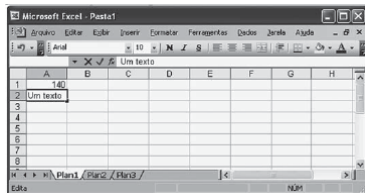


CADERNO PARA REVISÃO

QUESTÕES

1. Observe a figura do aplicativo Excel sendo executado a seguir:



Nesse momento, se a tecla F7 for pressionada, o Excel

- A) efetuará uma verificação ortográfica no conteúdo da célula A2.
- B) formatará para caixa alta o conteúdo da célula A2 .
- C) modificará o formato da planilha para inserir um texto.
- D) retornará o cursor para a célula A1.
- E) salvará a planilha em uma mídia selecionada.

2. Ao executar uma fórmula no Microsoft Excel 2010, o usuário depara-se com o seguinte erro: #VALOR!. O que está errado na fórmula?

- A) A fórmula refere-se a uma célula inexistente.
- B) A fórmula contém um tipo de argumento inválido.
- C) A fórmula contém um texto que o Excel não reconhece.
- D) A coluna não é suficientemente larga para exibir o valor.
- E) A fórmula refere-se a uma divisão de uma célula por outra que contenha o valor zero.

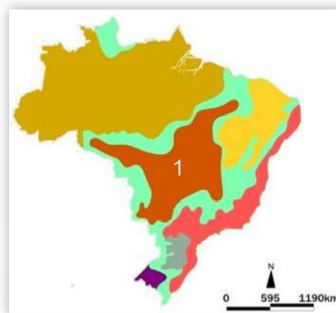
3. Qual tecla de função serve para atualizar (recarregar) a página atual, quando pressionada no navegador Microsoft Internet Explorer?

- A) F1
- B) F2
- C) F10
- D) F11
- E) F5

4. Domínio morfoclimático refere-se a um conjunto espacial de grande dimensão caracterizado pelas interações entre relevo, solo, vegetação, clima e hidrografia. De acordo com Aziz Ab'Sáber (2003), pode-se considerar a existência de seis domínios morfoclimáticos no Brasil e de faixas de transição nas quais elementos de um e outro domínio aparecem.

A esse respeito, observe o mapa a seguir:

MAPA - Brasil: Domínios Morfoclimáticos



MOREIRA, Igor. AURICCHIO, Elizabeth. Geografia em construção.

São Paulo: Ática, 2010, p. 124.2 v. [Adaptado]

A área 1 destacada no mapa corresponde ao domínio morfoclimático em que

- A) ocorre o clima tropical com duas estações, sendo o verão chuvoso e o inverno seco
- B) predominam solos pobres em nutrientes, o que impossibilitou a prática da atividade agrícola.
- C) ocorre o clima subtropical com duas estações, sendo o verão seco e o inverno chuvoso.
- D) predominam solos ricos em nutrientes, o que contribuiu para a expansão da fronteira agrícola.
- E) ocorre o clima subtropical, com chuvas recorrentes, quase sempre ao fim do dia, em detrimento das altas temperaturas.

5. A Geografia, considerada uma ciência humana, assim como várias outras ciências, busca sua identidade através de conceitos, que por eles mesmos, contribuem na formação e fortalecimento do que seriam os objetos de estudo de cada ciência, seja ela humana, exata ou da natureza. Abaixo existem afirmações que se aproximam dos principais conceitos considerados geográficos. As afirmações não têm a finalidade de esgotar as discussões sobre esses conceitos, muito menos de apresentar uma definição incontestável. Servem para balizar a direção entre afirmação e conceito.

Após a análise das afirmativas, assinale a alternativa que apresenta, respectivamente, o correspondente correto para as afirmações.

I - Considerado um conceito chave para a geografia, é bastante abrangente e possui diferentes escalas de estudo.

II - Critérios específicos de classificação são peças fundamentais para a atuação eficiente deste conceito geográfico.

III - Afetividade e Identidade são palavras que ajudam a entender esse conceito, mais eficiente quando aplicado

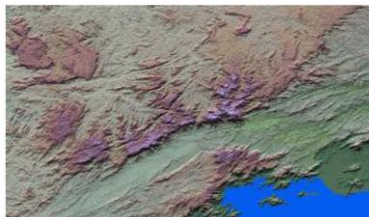
CADERNO PARA REVISÃO

na escala local.

IV - Mais do que os outros conceitos, este necessita ser definido e delimitado, caso contrário perderá sua capacidade, na tentativa de compreender as relações existentes entre as diferentes sociedades.

- A) Paisagem, Território, lugar e Espaço.
- B) Paisagem, Espaço, Lugar e Região
- C) Região, Território, Espaço e Paisagem
- D) Espaço, Território, Lugar e Região
- E) Espaço, Região, Lugar e Território.

6. A representação cartográfica dos fatos geográficos avançou consideravelmente, nas últimas décadas, sobretudo a partir do emprego de tecnologias modernas utilizadas pela Cartografia, por exemplo, as imagens SRTM, como a que será vista a seguir:



Fonte: EMBRAPA, 2016 (Imagem SRTM de parte da Região Sudeste do Brasil)

Dentre os itens mencionados a seguir, quais podem ser identificados a partir do exame da imagem?

1. Migrações sazonais das rochas magmáticas
2. Falhas geológicas
3. Relevos escarpados
4. Diferentes massas rochosas
5. Recortes litorâneos
6. Ciclos hidrológicos anuais

Estão CORRETOS apenas

- A) 1, 3, 4, 5 e 6
- B) 1, 3 e 5.
- C) 2, 3, 4 e 5.
- D) 1 e 2.
- E) 2 e 6.

[SEED PR 2021 CESPE]

7. A diversidade de culturas, assim como das etnias, é a expressão das especificidades das populações, comunidades e sociedades. Na atualidade, no âmbito da geografia, os estudos populacionais são considerados importantes para o entendimento

- A) das diferentes ocupações e adaptações das populações nos ecúmenos.
- B) de que sujeitos reunidos constituem uma população e formam a base da atividade humana em sua diversidade.

C) de que as diferentes populações e suas culturas devem ter homogeneidade social.

D) das populações a partir de suas distribuições e organizações, em termos quantitativos, independentemente das relações sociais.

E) das populações no contexto da identidade nacional, das normas corretas de convivência e da função social.

[SEDUC CE 2013 CESPE]

DISCIPLINA Geografia

8. Com relação às novas abordagens teóricas e metodológicas no ensino da geografia, assinale a opção correta.

- A) O globo terrestre representa a terra como uma esfera perfeita, por isso apresenta-se inadequado quando utilizado em sala de aula.
- B) O ensino de geografia em todos os níveis tem se apoiado em elementos culturais como músicas, poemas, filmes, entre outros, construindo uma prática pedagógica que facilita o processo de ensino-aprendizagem, sem exigir do professor um planejamento anterior, devido à natureza flexível da atividade.
- C) A atividade de campo, no ensino de geografia, mesmo se bem construída, dificulta o aprendizado do concreto, uma vez que sair do ambiente escolar desestimula os alunos.
- D) A utilização de informática e recursos em multimídia possibilitou que a escola ganhasse novas dimensões, com o uso intensivo de novas tecnologias de informação e comunicação, embora com prejuízo para a função social da escola.
- E) Uma concepção metodológica atual a respeito do ensino da geografia propõe a substituição de esquemas já construídos, ampliando as construções e provocando reflexões, incentivando o pensamento autônomo e significativo que desperte o desafio e a satisfação do saber.

[SEDU ES 2015 FCC]

DISCIPLINA Geografia

9. Observe a sequência de imagens.



(Disponível em: marioflaviobenini.files.wordpress.com/2015/09/robert-crumb-hoistory-of-america.jpg)

(Disponível em: marioflaviobenini.files.wordpress.com/2015/09/robert-crumb-hoistory-of-america.jpg) A abordagem da produção do espaço geográfico, proposta por Milton Santos, interpreta da seguinte maneira a sequência de imagens:

- A) A Geografia deve preocupar-se em analisar os elementos físicos e naturais da superfície terrestre, compreendendo sua dinâmica e as interferências antrópicas.
- B) O Homem, ao produzir sua própria existência através do trabalho, produz o espaço geográfico, que se manifesta como paisagem com vários tempos acumulados.

CADERNO PARA REVISÃO

C) A Geografia é uma ciência dos lugares e não dos Homens, assim, a transformação do espaço geográfico deve ser analisada do ponto de vista da natureza.

D) O Homem domina a natureza e constrói uma paisagem que reflete o grau de civilização que aquela determinada sociedade foi capaz de alcançar.

E) O ambiente natural é determinante para o desenvolvimento da economia, pois oferece as condições necessárias para a exploração dos recursos naturais.

[SEDUC CE 2013 CESPE]

DISCIPLINA Geografia

10. Com base na geografia física, assinale a opção correta.

A) Mesmo antes da instituição dos parâmetros curriculares nacionais e da proposição dos temas transversais, a dicotomia geografia humana versus geografia física deixou de prevalecer, sobretudo em relação à redefinição do objeto de estudo da ciência geográfica como o produto da relação do homem com o espaço.

B) A nova proposta de abordagem dos conteúdos de geografia física a partir de 1990 demonstrou a importância das regularidades empíricas sob a forma de padrões para o estudo do meio ambiente.

C) A formação do naturalista Humboldt, associada às suas diversas viagens, fez da geografia uma disciplina voltada para a explicação dos fenômenos geográficos registrados, em detrimento da descrição das paisagens.

D) Pela afinidade da geografia física como um campo da ciência geográfica com a área das ciências ambientais, é possível caracterizar seu estudo como uma abordagem essencialmente ambiental.

E) Com o processo de redemocratização ocorrido no Brasil em meados dos anos 80 do século passado, houve rejeição ao ensino dos conteúdos da geografia física no ensino regular.

GABARITO DA SEÇÃO

1 A 2 B 3 E 4 A 5 E

6 C 7 B 8 E 9 B 10 E